

SEIT 1990

Ihr Wassersportpartner im Südwesten

GERMANN YACHTING

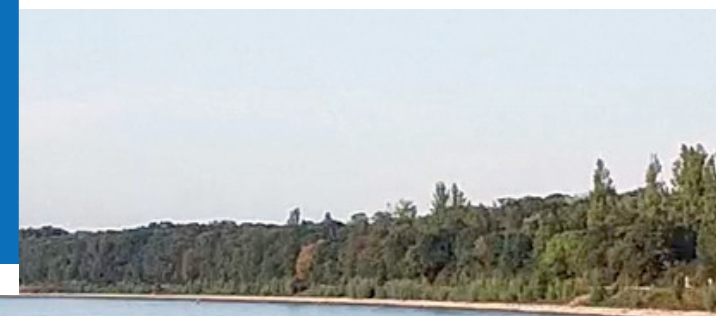
Wie schon seit unserem Gründungsjahr 1990 bieten wir Ihnen hochqualifizierte, seriöse Ausbildungsreihen zum Sportbootführerschein See, Sportbootführerschein Binnen Motor und Segeln, SKS, SSS, SHS und zu den Funkscheinen SRC, UBI und LRC.



GERMANN
YACHTING

Yachtschule & Segelreisen

+++ NEU +++
CORONA
FREIER
LIVE-ONLINE
UNTERRICHT
+++ NEU +++



ÜBUNGSBOGEN Sportbootführerschein Binnen Motor
15 Frage- und Antwortbogen Zur Vorbereitung auf die Prüfung

ÜBUNGSBOGEN Sportbootführerschein See
15 Frage- und Antwortbogen Zur Vorbereitung auf die Prüfung

ÜBUNGSBOGEN Sportbootführerschein Binnen Motor
15 Frage- und Antwortbogen Zur Vorbereitung auf die Prüfung

ÜBUNGSBOGEN Sportbootführerschein See
15 Frage- und Antwortbogen Zur Vorbereitung auf die Prüfung

INFOS ZU
FUNK
SRC + UBI + LRC

INFOS ZU
SKS
THEORIE + PRAXIS

INFOS ZUM SBF-BINNEN/SBF-SEE



**SO SIEHT ES BEI UNS AUS
WENN PRÜFUNG IST**



INHALTSVERZEICHNIS



ALLE INFOS ZU IHREM SBF-BINNEN SBF-SEE

+SKS +FUNK

Ihre Anfrage.....	4
Kurstermine "Live Online Kombi Kurs".....	5
Kurstermine "Präsenz Kombi Kurs".....	6
Praxisfahrtstunden.....	7
Zoom.....	8
SKS Seeküstenschifferschein.....	9
SKS Seeküstenschifferschein.....	10
SRC/UBI Funkkurse.....	11
Anmeldeformular.....	12
Bücherliste.....	13
Praxis Fahrstunden.....	14
Prüfungsanmeldung.....	15
Prüfungort Theoretische Prüfung.....	16
Ärztliches Attest.....	17
Ärztliches Attest Vorderseite.....	18
Ärztliches Attest Rückseite.....	19
Ihre Muster Rechnung.....	20
Gutschein.....	21
Beispiel Übungsbögen See.....	22
Notizen.....	23
Impressum.....	24

IHRE ANFRAGE



**IHRE ANFRAGE
PER TELEFON
ODER PER EMAIL**

Ahoi liebe Teilnehmerin , lieber Teilnehmer,

Vielen Dank für Ihr Interesse an unseren Kursen bei Germann Yachting GmbH. Sie sind bei uns genau in den richtigen Händen, in über **25 Jahre** haben wir mehrere **1000 Schüler** erfolgreich für den Bootsführerschein Motor und Segel, den Segelscheinen SKS, SSS und SHS und den Funkscheinen SRC, UBI und LRC ausgebildet und zur Prüfung vorbereitet.

Anbei erhalten Sie alle Informationen zu den von Ihnen angefragten Kursen.

Die Kurs-Termine für **Januar 2022** stehen jetzt fest, deshalb sende ich Ihnen schon jetzt alle Informationen die sie zur Anmeldung für den Bootsführerschein 2021 brauchen.

Hier die Kosten für den Kurs:

- Der SBF-Binnen kostet 230,- € // Kosten für den SBF-See 325,- € // Kombipreis 435,- €
- Bücher und das Besteck circa 160,- € siehe Bücherliste...
(Besteck = 2 x Kursdreiecke + Stechzirkel)
- Prüfungsfahrt 35,- €
(Das ist keine Prüfungsgebühr sondern die Kosten für die Fahrt bei der Prüfung inklusive Schiffsführer)
- Die Prüfungsgebühren belaufen sich auf circa 160,- € diese aber gehen direkt an den Prüfungsausschuss. Siehe Webseite +++ www.sportbootfuehrerscheine.org +++

Anmeldeformular und die **Bücherliste** ging Ihnen seperart per Email zu.

Wenn Sie sich anmelden möchten bitte ausdrucken, ausfüllen und an uns per E-Mail zurücksenden.

Wenn Sie noch Fragen haben können Sie mich jederzeit unter 06331-76464 oder **0151-63305013** oder per E-Mail info@yachtschule-germann.de erreichen.

Germann Yachting GmbH
Frank Jaskiela

Geschäftsführer



NUR PRAXIS FAHRSTUNDEN



MOTORBOOT - SBF - NUR PRAXISAUSBILDUNG SPEYER

Ein Angebot für externe Teilnehmer im Yachthafen Speyer.

Das Externe Praxis-Paket besteht aus
3 x 0,5 Stunden Praxisfahrstunden.

Dieses Paket kann auf 4 verschiedene
Arten gebucht werden.

1. Bei 3 verschiedenen Terminen
½ Stunden Praxisfahrt - Einzelunterricht.
2. Bei 3 verschiedenen Terminen ½ Stunden
Praxisfahrt hier aber insgesamt 4,5 Stunden Fahr-
zeit (3 x ½ Stunden) auf dem Boot mit noch zwei
anderen Teilnehmern - Gruppenunterricht.
3. Praxispaket auf zwei Termine also 1 x 1 Stunde
und 1 x ½ Stunden das ganze als Gruppen oder
Einzelunterricht.
4. Das komplette Praxispaket auf 1 Termin also
1- ½ Stunden als Einzelunterricht.

Jeweils Samstags und Sonntags ab 9.30 Uhr. Bei
Bedarf auch Wochentags. Anmeldung zu den Ter-
minen nach Absprache mit unserem Büro.

Pauschale:

3 Motorbooteinheiten
(je 1,5 Std) max 3 Teilnehmer

3 Motorbooteinheiten
(je ½ Std) keine weiteren Teilnehmer

190,- € / Person + Prüfungsfahrt 35,- € / Person

oder

Ausbildungsfahrt Einzelunterricht 60 min

120,- € / Person + Prüfungsfahrt 35,- € / Person

07

LIVE ONLINE KURS MIT ZOOM



LIVE ONLINE KURSE SEIT MÄRZ 2020

NEU im Programm: Alle Kurse werden auch als +++ Live Online Kurse +++ angeboten!

Alle Kurse werden dabei wie gewohnt unterrichtet. Nutzen Sie jetzt den erneuten Corona Look-down um ihren SBF-Bootsführerschein online zu machen.

Individuelle Betreuung und Unterrichtsmaterial als PDF, Interaktive Seekarten, interaktiver Fragenkatalog, Funkgeräte Simulator, interaktive Seekarten etc.

Live Online Kurse

Dies bietet Ihnen auch einige Vorteile:

Unterricht direkt am iPad/Tablet oder PC von überall aus, keine Anfahrt und Abfahrt,

Probieren Sie unsere neuen Live Online Kurse aus, ein ganz tolles und neues Unterrichterlebnis!

Sie werden begeistert sein!





Voraussetzungen

Umschreibung und Ersatz

Prüfung

Gebühren

Anmeldung und Antragsunterlagen

09

SKS SEEKÜSTEN- SCHIFERSCHEIN

Der **Sportküstenschifferschein (SKS)** ist der amtliche Führerschein zum Führen von Yachten mit Antriebsmaschine und unter Segel in Küstengewässern (alle Meere bis 12 Seemeilen Abstand von der Festlandküste). Er ist vorgeschrieben zum Führen von gewerbsmäßig genutzten Sportbooten in den Küstengewässern.

Den zugrundeliegenden Fragenkatalog gibt es unter www.elwis.de.

SKS: VORAUSSETZUNGEN

ab 16 Jahren

Besitz des SBF-See

Nachweis von 300 Seemeilen auf Yachten mit der jeweiligen Antriebsart in Küstengewässern

SKS: PRÜFUNG

Die Prüfung zum SKS besteht aus einer theoretischen (schriftlichen), ggf. mündlichen und einer praktischen Prüfung.

Theoretische Prüfung

In der theoretischen Prüfung müssen erweiterte Kenntnisse in folgenden Themenbereichen nachgewiesen werden:

Navigation - Seemannschaft - Schiffsfahrtsrecht - Wetterkunde

Sie besteht aus zwei Teilprüfungen: einem Fragebogen und einer mehrteiligen Navigationsaufgabe (Kartenaufgabe).

ZUR THEORETISCHEN PRÜFUNG WERDEN BENÖTIGT:

Übungskarte: deutsche Seekarte D49 (INT 1463), Stand 2011, XII – Nordsee: Mündungen der Jade, Weser und Elbe

Karte 1/INT1

Begleitheft für die Kartenaufgaben im Fach Navigation für den Sportküstenschifferschein (Ausgabe 2013)

Navigationsbesteck: Kursdreiecke od. Portland Course Plotter, Zirkel, Bleistift etc.

nicht programmierbarer und nicht programmierter Taschenrechner

Die Übungskarte darf sauber radiert sein und genauso wie die Karte 1/INT1 und das Begleitheft keinerlei Markierungen oder zusätzliche Eintragungen enthalten. Eingeklebte „Seitenreiter“ im Begleitheft sind unzulässig.

PRAKTISCHE PRÜFUNG

In der praktischen Prüfung müssen die theoretischen Kenntnisse über das Führen einer Yacht in Küstengewässern umgesetzt und angewendet werden. Im Einzelnen werden gefordert: Mit Antriebsmaschine und unter Segel

PFLICHTAUFGABEN

Rettungsmanöver unter Segel

Rettungsmanöver mit Maschinenunterstützung

Beide Manöver (unter Segel und mit Maschinenunterstützung) müssen gefahren und mindestens im zweiten Versuch mit ausreichendem Ergebnis ausgeführt werden. Sie dürfen nicht zu einem Manöver zusammengefasst werden.

Manöver mit Antriebsmaschine

Anlegen mit Antriebsmaschine

Ablegen mit Antriebsmaschine

Manöver unter Segel

Wenden oder Halsen/Q-Wende

Beidrehen/Beiliegen

Alle Manöver mit Antriebsmaschine und unter Segel müssen mindestens im zweiten Versuch mit ausreichendem Ergebnis ausgeführt werden.

SONSTIGE AUFGABEN

Seemannschaft/Fertigkeiten

Sicherheitseinweisung, Notrolle, Handhabung Lifebelt und Lifeline, Anwenden von Leinen beim An- oder Ablegen (Spring, Vor- und Achterleine, Leine auf Slip)

Wetterkunde

Ablesen der Wetterinstrumente Thermometer und Barometer, Beurteilen der Wetterlage am Ort und zum Zeitpunkt der Prüfung

Navigation

Bestimmung des Schiffsortes, Absetzen, Bestimmen und Umwandeln von Kursen, Arbeiten mit einem Empfänger für ein satellitengestütztes Funknavigationsverfahren, Arbeiten mit dem Steuerkompass oder Handpeilkompass

Motor, elektrische Anlage und Gasanlage

Kontrolle und Bedienung

Von den sonstigen Aufgaben Seemannschaft/Fertigkeiten, Wetterkunde, Navigation und Motor, elektrische Anlage und Gasanlage müssen drei von vier Aufgaben mit „ausreichend“ bewertet werden.

SEEMANNSCHAFT/ MANÖVER

Mit Antriebsmaschine: Drehen und/oder Aufstoppen auf engem Raum, Vorbereitung der Yacht für das Ein- und Auslaufen, Durchführen eines Ankermanövers

Unter Segel: Segelsetzen/Segelbergen in Fahrt, Einreffeln und/oder Ausreffeln in Fahrt, Aufschießer fahren

Von den sonstigen Aufgaben Seemannschaft/Manöver dürfen höchstens zwei gestellt werden und eine Aufgabe muss mit „ausreichend“ bewertet werden.

Mit Antriebsmaschine

Wird der SKS nur mit Antriebsmaschine angestrebt, werden die oben beschriebenen Manöver mit Maschinenunterstützung und unter Segel nicht geprüft.

FRISTEN UND NICHTERSCHNEINEN ZUR PRÜFUNG

Die Prüfung muss innerhalb von 24 Monaten abgeschlossen werden – Frist von der ersten abgelegten Teilprüfung bis zur letzten – andernfalls verfallen bereits bestandene Prüfungsteile.

Die Wiederholung eines nicht bestandenen Prüfungsteils bzw. einer nicht bestandenen Prüfung ist frühestens nach vier Wochen möglich.

Bei Nichterscheinen zum geladenen Prüfungs-

stermin werden die anteiligen Nebenkosten fällig. Bei erneutem Nichterscheinen wird der Antrag als zurückgenommen angesehen. In diesem Fall beträgt die Gebühr 75 % der Prüfungsgebühr zzgl. der entstandenen Auslagen (§ 10 Verwaltungskostengesetz) und Mehrwertsteuer. Die Kosten werden vom jeweiligen Prüfungsausschuss festgesetzt.

SKS: GEBÜHREN

Die Prüfungsgebühren setzen sich aus der Zulassungsgebühr, der Gebühr für Theorie- und/oder Praxisprüfung und der Gebühr für die Erteilung des Führerscheins zusammen. Hinzu kommen Nebenkosten, die die Reisekosten der Prüfungskommission sowie Kosten für die Bereitstellung von Prüfungsräumen beinhalten. Gebühren und Nebenkosten werden durch den Prüfungsausschuss erhoben.

1. Zulassung 26,75 Euro
2. Prüfung Theorie 40,13 Euro
3. Prüfung Praxis 40,13 Euro
4. Erteilung Führerschein 26,40 Euro

Summe Gesamtprüfung (inkl. MwSt., zzgl. Nebenkosten*) 133,41 Euro

Wiederholung Prüfung Theorie oder Praxis (inkl. MwSt., zzgl. Nebenkosten*) 40,13 Euro

* Die Nebenkosten variieren je nach den Anwendungen für Reise- und Raumkosten. Sie finden diese bei den Prüfungsausschüssen.

SKS: ANMELDUNG UND ANTRAGSUNTERLAGEN

Die Anmeldung zur Prüfung muss bei einem der zuständigen regionalen Prüfungsausschüsse erfolgen. Welcher Prüfungsausschuss in Ihrer Nähe ist, erfahren Sie hier. Dieser entscheidet über die Zulassung. Dazu müssen folgende Unterlagen bis spätestens 14 Tage vor dem Prüfungstermin eingereicht werden:

ANTRAG AUF ZULASSUNG

Kopie des Sportbootführerscheins mit dem Geltungsbereich Seeschiffahrtsstraßen (zusätzlich muss das Original am Prüfungstag vorgelegt werden)

Für die praktische Prüfung: Seemeilennachweis entsprechend Zulassungsvoraussetzungen

Ein aktuelles Passbild (35 mm x 45 mm, ohne Kopfbedeckung)

UBI/SRC/LRC FUNKSCHEIN

Das (SRC) Short Range Certificate ist vorgeschrieben für alle Schiffsführer die im Bereich der See Schifffahrtstraßen und Küste ein UKW-Funkgerät mit DSC an Bord haben. Die Ausbildung für das SRC beinhaltet die Vorbereitung auf die theoretische und praktische Prüfung, das Zeugnis berechtigt zu Teilnahme am Sprechfunk und am digitalen GMDSS-Verfahren für UKW-Funkstellen auf Sportbooten. Das SRC ist weltweit gültig, in der Prüfung sind Not-, Dringlichkeits- und Sicherheitsmeldungen in englischer Sprache abzugeben.



Das UKW Binnenfunkzeugnis UBI ist Pflicht auf allen Booten die im Bereich der Binnenschiff-

fahrtsstraßen mit einem Funkgerät ausgerüstet sind. Es muss eine Person mit UBI-Funkzeugnis an Bord sein. Ist dies nicht der Fall muss das Gerät ausgebaut werden.

Hier die Kosten für den Kurs:

- Der SRC-Funkkurs 230,- €
- Der UBI-Funkkurs 160,- €
- Der Kombipreis liegt bei 360,- €
- Die Schulungsunterlagen erhalten Sie von uns als PDF Dateien. Es steht Ihnen jedoch frei sich selbst noch weitere Schulungsunterlagen wie Bücher und so weiter an selbst zu kaufen.

Auf den Funkkurs gibt es nochmal 20,- Euro Rabatt, wenn Sie in den letzten 12 Monaten einen Kombikurs See/Binnen bei uns absolviert haben

Übungsbogen
SRC (Short Range Certificate)
 Beschränkt gültiges
 Funkbetriebszeugnis + Sprechfunktexte
 in Deutsch und Englisch

UBI
 UKW-Sprechfunkzeugnis
 für den Binnenschiff-
 fahrtsfunk

Je 12 Übungsbogen für
 SRC, UBI und UBI-
 Ergänzungsprüfung

PRAXIS FAHRSTUNDEN

Die Einteilung der Praxis Stunden erfolgt **telefonisch** und **individuell**.

In der Buchung enthalten sind **3 x 1/2 Stunde Praxis Fahrstunden**. Diese reichen in der Regel völlig aus. Falls diese nicht ausreichen können sie gerne noch Praxiseinheiten (kostenpflichtig) **dazu** buchen.

Sie können die Praxisstunden auf drei verschiedene Arten buchen, wenn es die Einteilung zulässt.

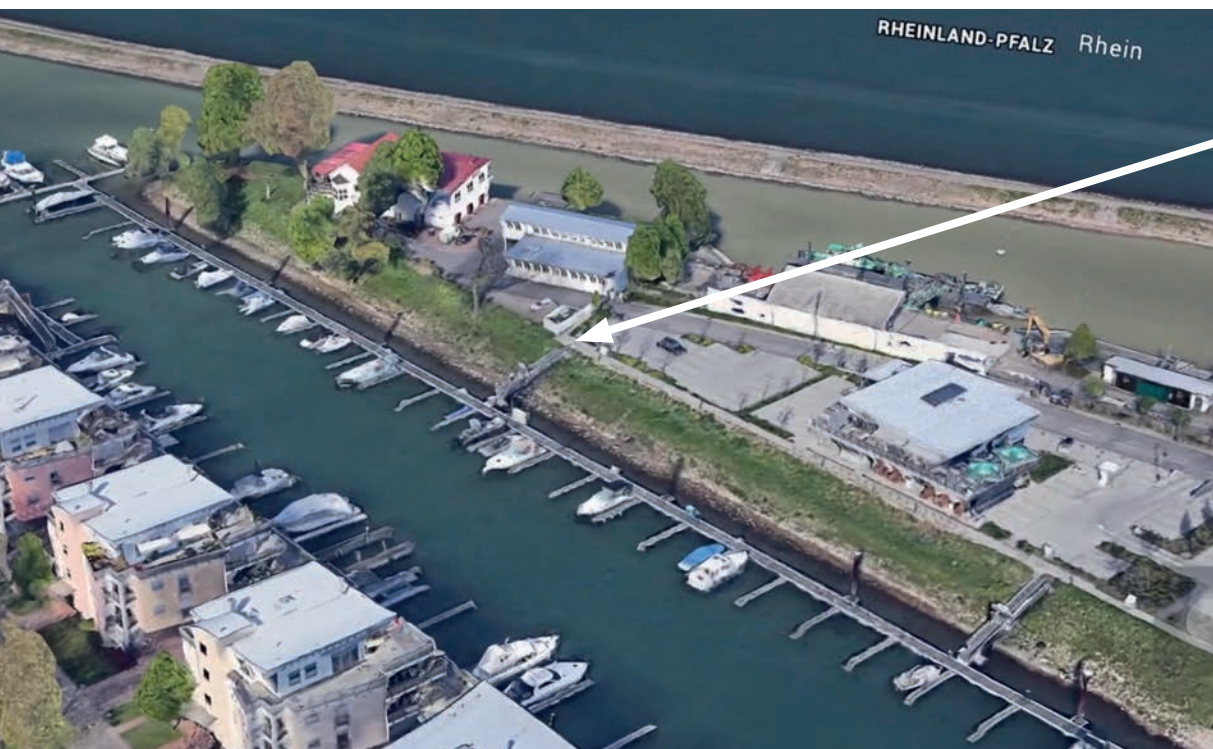
1. In der Regel vereinbaren Sie drei Termine bei denen Sie 1 1/2 Stunden mit zwei anderen Teilnehmern auf dem Boot sind.
2. Sie vereinbaren 2 Termine bei denen sie einmal 1 Stunde und dann 30 Minuten fahren. Entweder als Einzelunterricht oder mit zwei anderen Teilnehmern wenn es die Einteilung zulässt.
3. Sie vereinbaren 1 Termin bei denen sie 1 1/2 Stunden am Stück fahren. Entweder als Einzelunterricht oder mit zwei anderen Teilnehmern wenn es die Einteilung zulässt.

Die Praxis Fahrstunden finden im Speyerer Yachthafen statt. Die Adresse lautet im Hafenbecken 11 in 67346 Speyer. Gehen Sie ins Navigationsgerät einfach Sea Life ein und schon kommen Sie zum richtigen Hafen. Parkplätze finden Sie ausreichend auf dem Gelände. Es gibt noch ein Hafen in Speyer bei der Schiffswerft Braun dieser ist falsch.

Kommt sie dort zum

EINGANG 5

Bitte positionieren Sie sich so, dass man Sie von weiten sieht, Sie werden dann vom Fahrlehrer abgeholt.



Hier ist
der
Eingang

5

PRÜFUNGSANMELDUNG



Bitte unter folgendem Link zur Prüfung anmelden!

Die nächste Prüfung findet am 6.3.2021 statt. Wenn Sie bei dieser Prüfung teilnehmen möchten melden Sie sich bitte unter folgender Internetadresse selbst an:

<https://www.sportbootfuehrerscheine.org>

Dazu wählen Sie ihren Prüfungstermin z.B. den 6.3.2021 und füllen das Antragsformular zur Prüfung aus.

Zur Prüfungsanmeldung benötigen Sie 4 Positionen:

1. Antragsformular
2. Ärztliches Attest (Formblatt hier in der PDF)
3. Kopie Führerschein
4. Passbild (Bitte die Rückseite mit ihrem Namen beschriften)

Das ganze senden Sie dann bitte an folgende Adresse:

Prüfungsausschuss für amtliche Sportbootführerscheine // Rhein-Mosel-Saar
Zehnthofstraße 35
56322 Spay

ACHTUNG!

Erst kurz vor der Prüfung erhalten Sie die Einteilung welchen Prüfungsteil Sie zuerst machen Theorie oder Praxis.

Bitte Unterlagen nur komplett an den Prüfungsausschuss senden damit die Arbeit für den PA erleichtert wird. Bitte eine Woche vor der Prüfung die kompletten Prüfungsgebühren an den Prüfungsausschuss überweisen. Die Prüfungsgebühren werden von Ihnen selbst ausgerechnet auf der dazu entsprechenden Internetseite.

Hier die kompletten Prüfungs-Termine für 2021 die von Germann Yachting in Speyer durchgeführt werden.

Prüfungstermine 2023

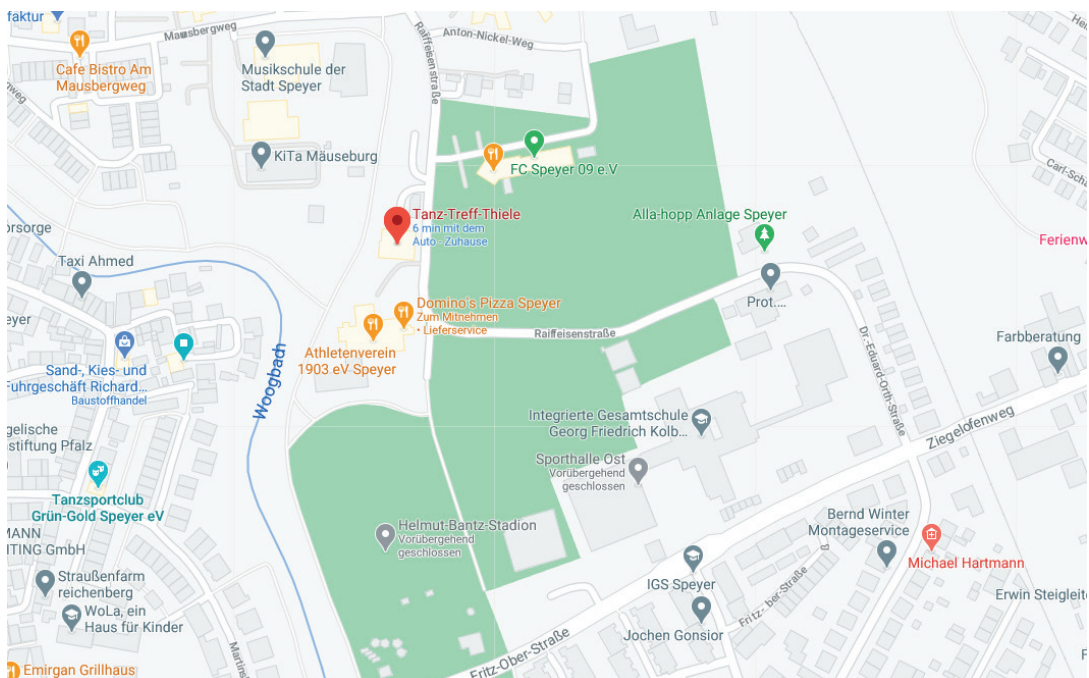
Monat	Prüfungsausschuss	1 ausgewählt	67346 Speyer	10 km	x
			Alle Termine	Anmeldung möglich	
Datum	Ort	Befähigungsnachweis	Anmeldung		
18.03.2023 08:30 Uhr	67346 Speyer	<i>i</i> SBF: Theorie, Motor-Praxis, Segel-Praxis, FKN	Onlineantrag		
29.04.2023 08:30 Uhr	67346 Speyer	<i>i</i> SBF: Theorie, Motor-Praxis, Segel-Praxis, FKN	Onlineantrag		
27.05.2023 08:30 Uhr	67346 Speyer	<i>i</i> SBF: Theorie, Motor-Praxis, Segel-Praxis, FKN	Onlineantrag		
01.07.2023 08:30 Uhr	67346 Speyer	<i>i</i> SBF: Theorie, Motor-Praxis, Segel-Praxis, FKN	Onlineantrag		
05.08.2023 08:30 Uhr	67346 Speyer	<i>i</i> SBF: Theorie, Motor-Praxis, Segel-Praxis, FKN	Onlineantrag		
16.09.2023 08:30 Uhr	67346 Speyer	<i>i</i> SBF: Theorie, Motor-Praxis, Segel-Praxis, FKN	Onlineantrag		
21.10.2023 08:30 Uhr	67346 Speyer	<i>i</i> SBF: Theorie, Motor-Praxis, Segel-Praxis, FKN	Onlineantrag		
18.11.2023 08:30 Uhr	67346 Speyer	<i>i</i> SBF: Theorie, Motor-Praxis, Segel-Praxis, FKN	Onlineantrag		
16.12.2023 08:30 Uhr	67346 Speyer	<i>i</i> SBF: Theorie, Motor-Praxis, Segel-Praxis, FKN	Onlineantrag		
25	1 bis 9 von 9 Einträgen		< 1 >		

PRÜFUNGORT THEORETISCHE PRÜFUNG

Die theoretische Prüfung findet in den Räumen
des Tanztreff's Thiele in Speyer - Raiffeisenstraße 10 statt:

Die praktische Prüfung findet im Speyerer Yachthafen statt.
Ort ist aus den Praxisfahrstunden bekannt:

Anfahrt Skizze Theorie Prüfung:



Ärztliches Attest

Bitte suchen Sie sich in ihrer Nähe einen Arzt der die ärztliche Untersuchung durchführt.
Bitte beachten Sie dass das nicht jeder Arzt bzw. Hausarzt die ärztliche Untersuchung für den Bootsführerschein durchführen kann, er muss dafür zugelassen sein.

Sie müssen also ein bisschen suchen bis sie einen Arzt finden der die Untersuchung durchführen kann.

Für Teilnehmer aus der Nähe in Speyer können wir den Herrn Doktor Heilig empfehlen:
Bitte einen Ausdruck "Ärztliches Attest" mitnehmen. (2 Seiten).



Dr. med. Mark-Albrecht Heilig

[Website](#) [Route](#) [Speichern](#)

5,0 ★★★★★ 27 Google-Rezensionen

Allgemeinmediziner in Rheinland-Pfalz

Adresse: Windthorststraße 11, 67346 Speyer

Öffnungszeiten:
Schließt demnächst · 11:00 · Öffnet am Do um 08:00 ▾

Telefon: 06232 79090

ÄRZTLICHES ZEUGNIS

Für Bewerberinnen und Bewerber um den Sportbootführerschein

Für Prüferinnen und Prüfer in der Sportschifffahrt

(Entsprechendes bitte ankreuzen)

Die/der durch Reisepass oder Personalausweis ausgewiesene

Vorname: _____ Name: _____

geboren am: _____ in: _____

wurde heute auf die Tauglichkeit zur Führung eines Sportbootes auf den See- und Binnenschifffahrtsstraßen untersucht.

I. SEHVERMÖGEN

1. Sehschärfe

Die Prüfung der Sehschärfe in der Ferne erfolgt durch einen Arzt oder Augenoptiker nach DIN 58220.

Die Sehschärfe muss ohne oder mit Sehhilfe (Brille, Kontaktlinsen, Haftschalen) mindestens 0,7 auf dem einen und 0,5 auf dem anderen Auge betragen. Werden diese Werte nur mit Sehhilfe erreicht, muss die Sehschärfe ohne Sehhilfe für jedes Auge mindestens 0,1 betragen. Ist die Sehschärfe beider Augen zusammen besser als die jedes einzelnen Auges, kann der Wert der Sehschärfe beider Augen zusammen als der Wert des Auges mit der besseren Sehschärfe angesetzt werden.

Die Sehschärfe ist ohne Sehhilfe ausreichend (tauglich)

Die Sehschärfe ist nur mit Sehhilfe ausreichend (bedingt tauglich)

Die Sehschärfe ist ohne und mit Sehhilfe nicht ausreichend (untauglich)

2. Farbunterscheidungsvermögen

Das Farbunterscheidungsvermögen ist als ausreichend anzusehen, wenn der Untersuchte den Farnsworth-Panel-D-15-Test oder einen anerkannten Farbtafeltest besteht. Farbfiltersehhilfen sind unzulässig. In Zweifelsfällen muss die Prüfung mit dem Anomaloskop oder einem anderen anerkannten gleichwertigen Test durchgeführt werden. Ergibt die Untersuchung mit dem Anomaloskop oder einem anderen anerkannten gleichwertigen Test keine Farbentüchtigkeit (normale Trichromasie mit einem Anomalquotienten zwischen 0,7 und 1,4), so ist nur eine Grünschwäche (Deuteranomalie mit einem Anomalquotienten zwischen 1,4 und 6,0) zulässig. Anerkannte Farbtafeltests sind:

- a) Ishihara nach den Tafeln 12 bis 14,
- b) Stilling/Velhagen,
- c) Boström,
- d) HRR (Ergebnis mindestens „leicht“),
- e) TMC (Ergebnis mindestens „second degree“),
- f) Holmer-Wright B (Ergebnis höchstens 8 Fehler bei „small“).

Das Farbunterscheidungsvermögen ist ausreichend (tauglich) nicht ausreichend (untauglich),

der Anomalquotient beträgt _____._____.

(Ggf. Ort, Datum, Stempel mit Anschrift und Unterschrift der amtlich anerkannten Sehteststelle)

II. HÖRVERMÖGEN

Das erforderliche Hörvermögen ist vorhanden, wenn Sprache mit oder ohne Hörhilfe in gewöhnlicher Lautstärke aus 3 Metern Entfernung mit dem jeweils dem Sprecher zugewandten Ohr und aus 5 Metern Entfernung mit beiden Ohren zugleich verstanden wird oder mindestens mit dem besseren Ohr mit oder ohne Hörhilfe Sprache in gewöhnlicher Lautstärke aus 5 Metern Entfernung verstanden wird.

Das Hörvermögen ist ohne Hörhilfe ausreichend (tauglich)

Das Hörvermögen ist nur mit Hörhilfe ausreichend (bedingt tauglich)

Das Hörvermögen ist ohne und mit Hörhilfe nicht ausreichend (untauglich)

(Ggf. Ort, Datum, Stempel mit Anschrift und Unterschrift des Hörgeräteakustikbetriebes)

- bitte wenden -

III. SONSTIGE DIE TAUGLICHKEIT BEEINTRÄCHTIGENDE BEFUNDE

Auch das Vorhandensein sonstiger körperlicher Mängel oder Krankheiten (Beispiele vgl. unten *) kann die Tauglichkeit zum Führen eines Sportbootes einschränken oder ausschließen.

Die/der Untersuchte ist zum Führen eines Sportbootes

- tauglich
- untauglich
- bedingt tauglich

Bei bedingter Tauglichkeit kommt/kommen aus ärztlicher Sicht folgende Auflage/n in Betracht:

- Sehhilfe
 - Hörhilfe
 - Sonstige Auflage/(n): _____
- _____

(Ort, Datum)

(Stempel mit Anschrift und Unterschrift der Ärztin/des Arztes)

* KÖRPERLICHE UND GEISTIGE MÄNGEL

Anzeichen für Krankheiten oder körperliche Mängel, die die Untersuchte/den Untersuchten als Schiffsführer ungeeignet erscheinen lassen, können sein:

- Anfallsleiden jeglicher Ursache
- Krankheiten jeglicher Ursache, die mit Bewusstseins- und/oder Gleichgewichtsstörungen einhergehen
- Erkrankungen oder Schäden des zentralen Nervensystems mit wesentlichen Funktionsstörungen, insbesondere organische Krankheiten des Gehirns oder des Rückenmarks und deren Folgezustände, funktionelle Störungen nach Schädel- oder Hirnverletzungen, Hirndurchblutungsstörungen
- Störungen oder erhebliche Beeinträchtigungen der zentralnervösen Belastbarkeit und/oder der Vigilanz
- Gemüts- und/oder Geisteskrankheiten, auch außerhalb eines akuten Schubes
- Diabetes mellitus mit nicht regulierbaren, erheblichen Schwankungen der Blutzuckerwerte
- erhebliche Störung der Drüsen mit innerer Sekretion, insbesondere der Schilddrüse, der Epithelkörperchen oder der Nebennieren
- schwere Erkrankungen der blutbildenden Systeme
- Bronchialasthma mit Anfällen
- Erkrankungen und/oder Veränderungen des Herzens und/oder des Kreislaufes mit Einschränkungen der Leistungs- bzw. Regulationsfähigkeit, Blutdruckveränderungen stärkeren Grades, Zustand nach Herzinfarkt mit erheblicher Reinfarktgefährdung
- Neigung zu Gallen- oder Nierenkoliken
- Missbildungen von Gliedmaßen oder Teilverlust von Gliedmaßen mit Beeinträchtigung der Greiffähigkeit und/oder der Stand- bzw. Gangsicherheit
- Erkrankungen bzw. Unfallfolgen, die zu erheblicher Einschränkung der Beweglichkeit oder zum Verlust oder zur Herabsetzung der groben Kraft eines für die Durchführung der Tätigkeit wichtigen Gliedes führen
- chronischer Alkoholmissbrauch bzw. Alkoholkrankheit, Betäubungsmittelsucht und/oder andere Suchtformen.

Die Geschenk Idee!

EIN GUTSCHEIN

Verschenken Sie doch mal etwas ganz Besonderes:

Einen Sportbootsführerschein. SBF-Binnen und/oder SBF-See.
Sie können den Bootsführerschein in verschiedenen Varianten verschenken.

- Einzelnen oder als Kombikurs.
- Als Kombikurs mit Bücherpaket.
- Als großes Paket mit Kursen, Büchern und Funkschein.
- Oder einen frei wählbaren Geldbetrag.

Auf jeden Fall werden Sie große Freude mit ihrem Geschenk auslösen.

Rufen Sie uns an, wir beraten Sie gerne.

06331-76464

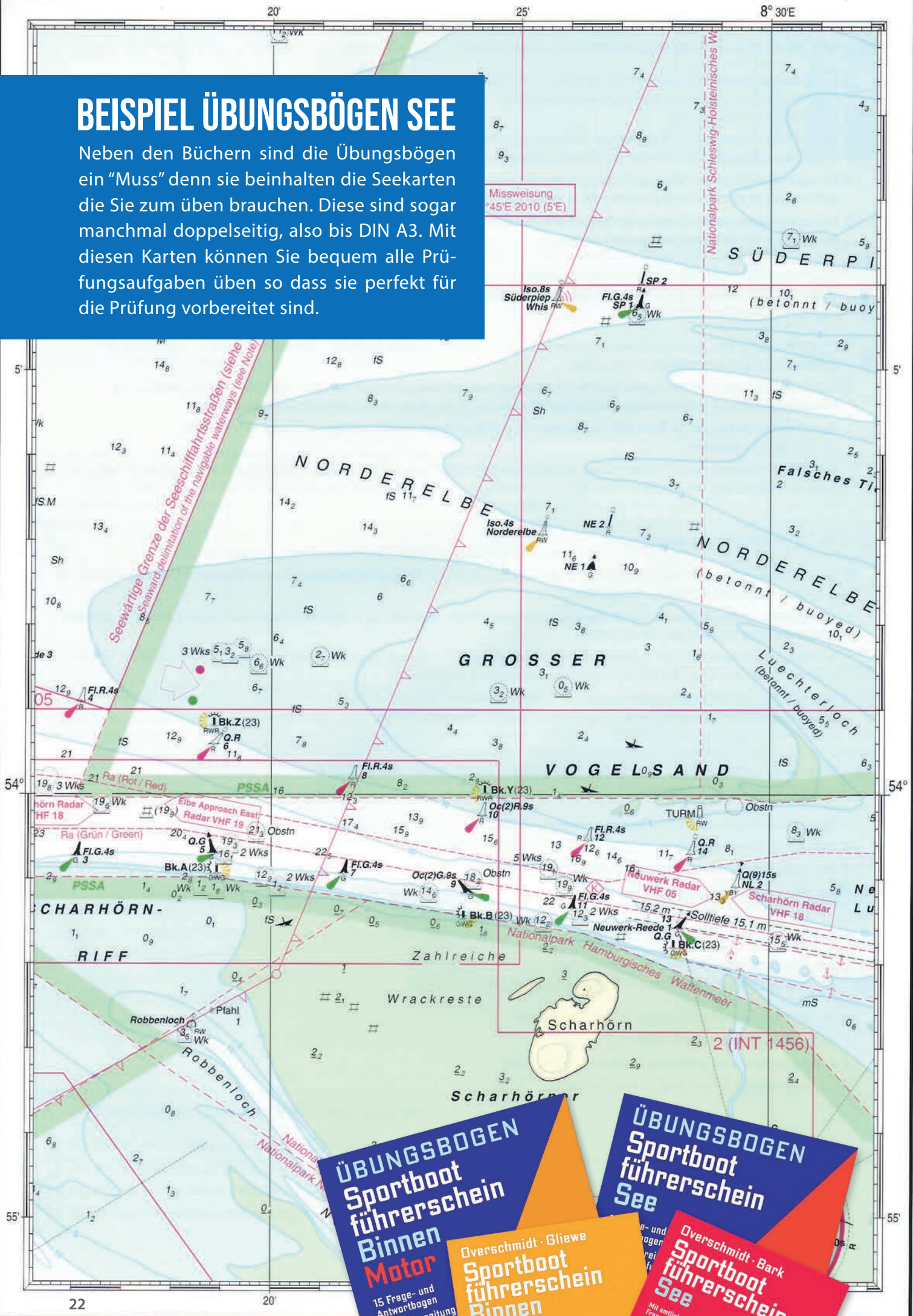


GERMANN YACHTING
Yachtschule & Segelreisen

GUTSCHEIN

BEISPIEL ÜBUNGSBÖGEN SEE

Neben den Büchern sind die Übungsbögen ein "Muss" denn sie beinhalten die Seekarten die Sie zum üben brauchen. Diese sind sogar manchmal doppelseitig, also bis DIN A3. Mit diesen Karten können Sie bequem alle Prüfungsaufgaben üben so dass sie perfekt für die Prüfung vorbereitet sind.



ÜBUNGSBOGEN
Sportbootführerschein
Binnen
Motor
15 Frage- und Antwortbogen
Zur Vorbereitung auf die Prüfung

Overschmidt · Gliewe
Sportbootführerschein
Binnen
Motor

ÜBUNGSBOGEN
Sportbootführerschein
See
Overschmidt · Bark
Sportbootführerschein
See
Mit amtlichem Fragenkatalog



GERMANN YACHTING GMBH IHR WASSERSPORTPARTNER IM SÜDWESTEN

Wie schon seit unserem Gründungsjahr 1990 bieten wir Ihnen hochqualifizierte, seriöse Ausbildungsreihen zum Sportbootführerschein SBF-See Motor , Sportbootführerschein SBF-Binnen Motor und/oder Segeln, SKS, SSS, SHS und zu den Funkscheinen SRC, UBI und LRC.



GERMANN YACHTING
Yachtschule & Segelreisen

Germann Yachting GmbH
Fahnenstraße 39

66955 Pirmasens



www.yachtschule-germann.de



info@yachtschule-germann.de



Telefon 06331-76454 - Telefax 06331-41529

Mobil 0151-63305013